

【様式 1 - 1】

江北町 長寿命化修繕計画

平成22年3月

佐賀県江北町役場 建設課

1. 長寿命化修繕計画の目的

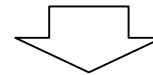
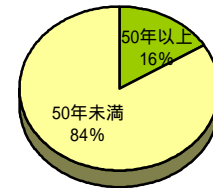
1) 背景

本町が管理する橋長2m以上の橋梁は、平成22年度現在で117橋架設されている。このうち、修繕計画対象橋梁は34橋であり、側道橋と拡幅橋を加えて38橋である。

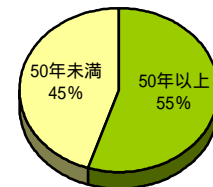
このうち、建設後50年を経過する橋梁は全体の16%を占めており、20年後の平成42年には、55%程度に増加する。

これらの高齢化を迎える橋梁群に対して、従来の対症療法型の維持管理を続けた場合、橋梁の修繕・架け替えに要する費用が増大となることが懸念される。

平成22年度
6橋
(16%)



平成42年度
21橋
(55%)



2) 目的

このような背景から、より計画的な橋梁の維持管理を行い、限られた財源の中で効率的に橋梁を維持していくための取り組みが不可欠となる。

コスト縮減のためには、従来の対症療法型から“ 損傷が大きくなる前に予防的な対策を行う ” 予防保全型へ転換を図り、橋梁の寿命を延ばす必要がある。

そこで本町では、将来的な財政負担の低減および道路交通安全の確保を図るために橋梁長寿命化修繕計画を策定する。

2. 長寿命化修繕計画の対象橋梁

	1級町道	2級町道	その他町道	合計
全管理橋梁数	26	4	87	117橋
橋長15m以上橋梁の橋梁数	4	0	5	9橋
うち計画の対象橋梁数	20	1	17	38橋
うちこれまでの計画策定橋梁数	0	0	0	0橋
うちH20計画策定橋梁数	20	1	17	38橋

長寿命化修繕計画の対象：

- ・ 緊急輸送路に位置する橋梁
- ・ 桁下に道路がある橋梁
- ・ 観光地へのアクセス道路に位置する橋梁
- ・ バス路線に位置する橋梁
- ・ 市町間を結ぶ路線に位置する橋梁
- ・ 国道，主要地方道へのアクセス路線に位置する橋梁
- ・ 近隣に重要な施設がある橋梁

3. 健全度の把握及び日常的な維持管理に関する基本的な方針

1) 健全度の把握の基本的な方針

健全度の把握については、橋梁の架設年度や立地条件等を十分考慮して実施するとともに国土交通省 国土技術政策総合研究所の「道路橋に関する基礎データ収集要領(案)平成19年5月」に基づいて定期的の実施し、橋梁の損傷を早期に把握する。

2) 日常的な維持管理に関する基本的な方針

橋梁を良好な状態に保つため、日常的な維持管理として、パトロール、清掃(特に橋面排水装置周辺)などの実施を徹底する。

4. 対象橋梁の長寿命化及び修繕・架替えに係る費用の縮減に関する基本的な方針

江北町が管理する橋梁の中で、架設後30～50年経過した橋梁は全体の約55%を占めているため、近い将来一斉に架替時期を迎えることが予想される。したがって、計画的かつ予防的な修繕対策の実施へと転換を図り、橋梁の寿命を100年間とすることを目標とし修繕及び架替えに要するコストを縮減する。

5. 対象橋梁ごとの概ねの次回点検時期及び修繕内容・時期又は架替え時期

様式1-2による

【様式1-2】

5. 対象橋梁ごとの概ねの次回点検時期及び修繕内容・時期又は架替時期

凡例：←→ 対策を実施すべき時期を示す。

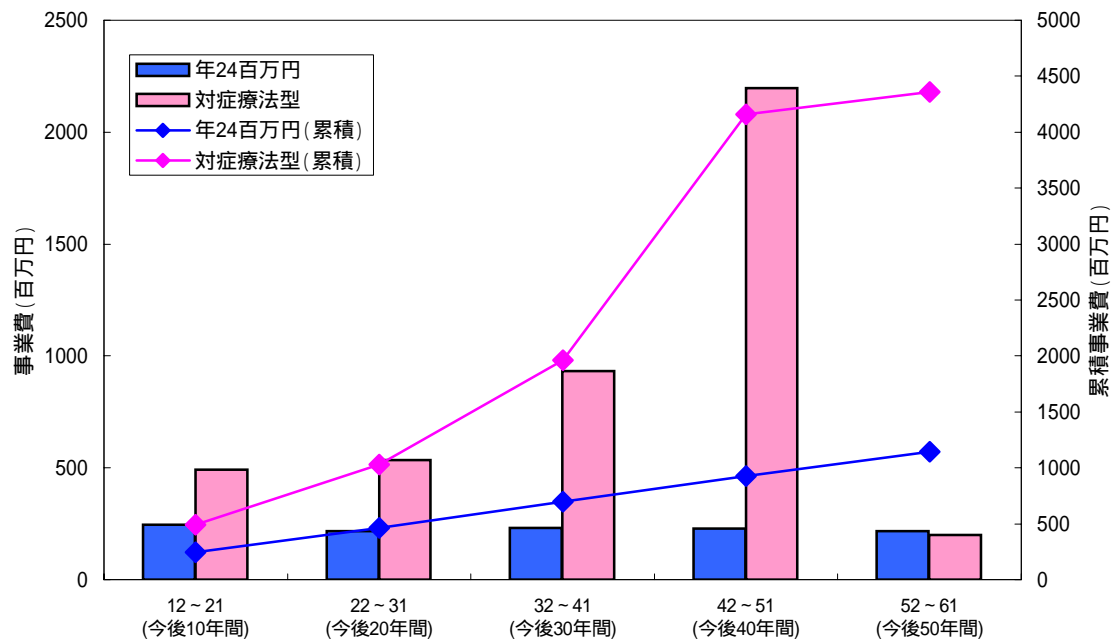
橋梁名	道路種別	路線名	橋長(m)	架設年度	供用年数	最新点検年次	対策の内容・時期											
							2011年 H23	2012年 H24	2013年 H25	2014年 H26	2015年 H27	2016年 H28	2017年 H29	2018年 H30	2019年 H31	2020年 H32	2021年 H33	
三条橋	町道	町道西分～大町境線	15.5	1988	24	H21	調査設計	←→			点検				←→	点検		
一本柳橋	町道	町道畑川～南郷線	17.65	1997	15	H21				点検				←→	点検			
古川橋	町道	町道東分～八町線	28.9	1989	23	H22					点検						点検	
古川橋歩道橋	町道	町道西分～大町境線	27.5	2002	10	H21		←→	点検							点検	←→	
東古川橋	町道	町道八町～城ノ井樋線	16.9	1990	22	H21		←→	点検		←→					点検		
花祭橋	町道	町道白木～花祭2号線	36.3	1993	19	H21				点検	←→					点検		
新渡大橋左岸陸橋	町道	町道西分～大町境線	85.5	1995	17	H21							←→	点検				
駅南北ふれあい通路	町道	町道肥前山口駅南北線	101.1	1988	24	H22		←→		点検							点検	
西分8号橋	町道	町道観音下～東分線	3.75	1955	57	H21		←→	点検						←→	点検		
西分9号橋	町道	町道観音下～東分線	3.45	1955	57	H21	調査設計	←→		点検				←→	点検			
東区3号橋	町道	町道下小田～千反松線	3.6	1955	57	H21		←→	点検						←→	点検		
上惣橋	町道	町道堤雄神社線	2.62	1955	57	H22				点検	←→						点検	
田尻橋	町道	町道門前～畑川線	5	1972	40	H21	調査設計	←→		点検						点検	←→	
西浦橋	町道	町道門前～畑川線	3.33	1972	40	H22			←→	点検							点検	
権現橋(既設部)	町道	町道門前～畑川線	2.5	1972	40	H22	調査設計	←→		点検	←→						点検	
権現橋(拡幅部)	町道	町道門前～畑川線	2.5	1972	40	H22	調査設計	←→		点検							点検	
祇園1号橋(既設部)	町道	町道門前～畑川線	4.1	1960	52	H22			←→	点検	←→						点検	
祇園1号橋(拡幅部)	町道	町道門前～畑川線	4.1	1960	52	H22				点検							点検	
石原バイパス橋	町道	町道石原バイパス線	2.4	1971	41	H22				点検							点検	
西浦橋2号	町道	町道西浦線	3.57	1972	40	H22			←→	点検							点検	
小路橋2号橋	町道	町道畑川～電車道線	2.4	1973	39	H22	調査設計	←→		点検							点検	
焼石橋	町道	町道上区～岳2号線	9.9	1975	37	H21				点検		←→		←→	点検			
南郷橋	町道	町道南郷村内2号線	3.8	1971	41	H21	調査設計	←→		点検				←→	点検			
新宿橋	町道	町道新宿村内3号線	2.38	1962	50	H22				点検							点検	
東分橋	町道	町道東分～祖子分線	6.9	1979	33	H21				点検	←→		←→	点検				
西分2号橋	町道	町道朝鍋宿～西分線	2.8	1984	28	H21				点検					←→	点検	←→	
山口2号橋	町道	町道新宿～石原線	3.2	1987	25	H21				点検					←→	点検		
小坂橋	町道	町道岳～白木線	7.5	1983	29	H21				点検	←→				点検	←→		
平山橋	町道	町道平山村内2号線	14.3	1985	27	H21				点検					←→	点検		
大西2号橋	町道	町道大西線	4.9	1980	32	H21				点検	←→		←→	点検				
東区2号橋	町道	町道西分～大町境線	3.6	1988	24	H21				点検				←→	点検	←→		
無名橋	町道	町道畑川～南郷線	2.34	1997	15	H22				点検	←→						点検	
いきいき橋(既設橋)	町道	町道肥前山口駅南線	9.3	1990	22	H21				点検					←→	点検		
いきいき橋(拡幅橋)	町道	町道西分～大町境線	9.3	2003	9	H21				点検						点検	←→	
無名橋	町道	町道宿～東分線	7	1962	50	H21				点検						点検	←→	
無名橋	町道	町道駅南3号線	12	1962	50	H21	調査設計	←→		点検				←→	点検			
石原橋	町道	町道新宿～石原線	2.32	1961	51	H21				点検	←→					点検		
新渡大橋	町道	町道西分～大町境線	198.8	1995	17	H21				点検				←→	点検		←→	
合計 (百万円)							15	34	24	23	24	24	23	24	24	24	24	

：予防保全型の維持管理橋梁を示す。

6. 長寿命化修繕計画による効果

長寿命化修繕計画を策定する38橋について、今後50年間の事業費を比較すると、従来の対症療法型が44億円に対し、長寿命化修繕計画の実施による年最大事業費24百万円が11億円となり、コスト縮減効果は33億円となる。

また、損傷に起因する通行制限等が減少し、道路の安全性・信頼性が確保される。



7. 計画策定担当部署および意見聴取した学識経験者等の専門知識を有する者

1) 計画策定担当部署

佐賀県 江北町役場 建設課 TEL : 0952-86-5616

2) 意見聴取した学識経験者等の専門知識を有する者

佐賀大学 理工学部 都市工学科 石橋孝治教授、井嶋克志教授